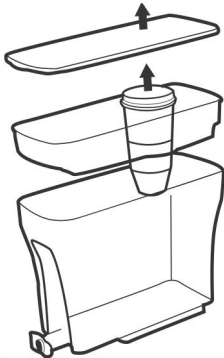




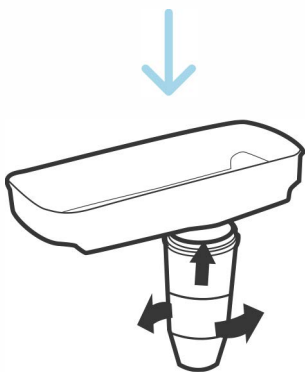
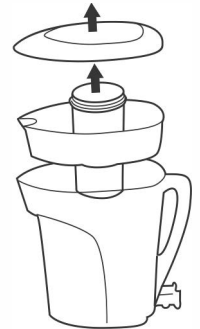
Tvätta alla delar utom filtret med en mjuk svamp och lite diskmedel. Skölj sedan noggrant och torka av noggrant före användning.



1

Ta bort det övre locket från kannan och lyft ur den vita vattenbehållaren.

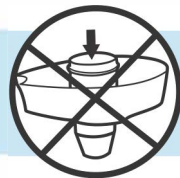
Lyft ur filtret och ta ut det ut plastpåsen. Skruva vid behov av det blå locket.



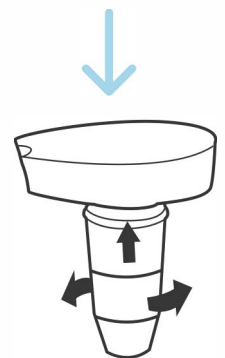
2

Skruva i filtret **underifrån** och dra åt det ordentligt för att säkerställa en fullständig tätning.

Se till att silikonringen är tät mellan filter och behållaren.

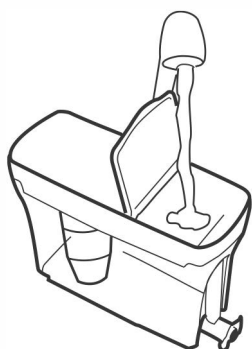


Placera **inte** filtret i behållaren uppifrån.



3

Sätt behållaren i kannan. Fyll den övre behållaren med kallt kranvatten och sätt på locket igen.

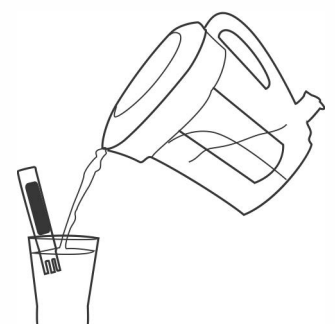
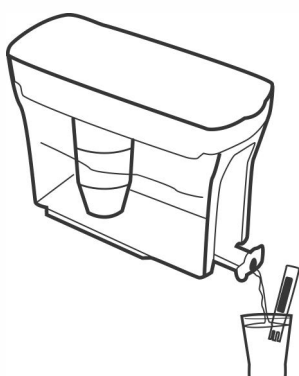


4

Häll upp i ett torrt och rent glas med läckert filterrat vatten från din ZeroWater-kanna



Se till att inget vatten från den övre behållaren rinner ner i glaset



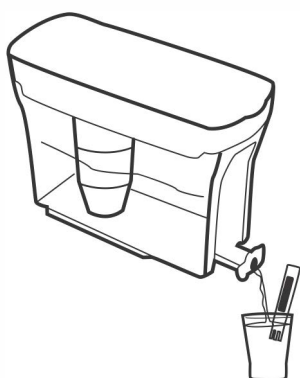
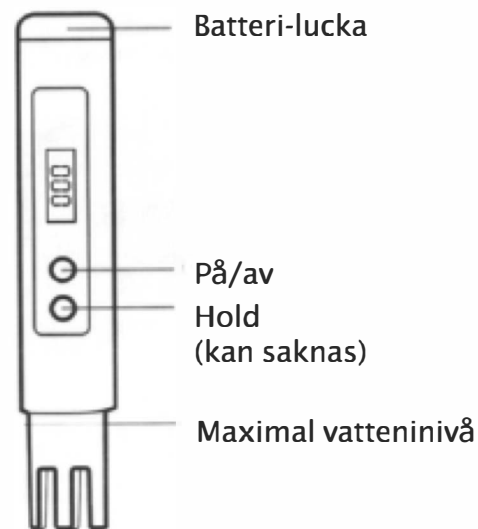
**Vad är  
TDS?**

TDS står för Total Dissolved Solids, vilket betyder den totala mängden lösta ämnen i dricksvattnet. Ämnen i kranvatten inkluderar men är inte begränsade till mineraler, metaller, salter, bekämpningsmedel eller läkemedelsrester.

**Mätning av TDS-värde**

Ta av locket och slå på enheten. Kontrollera att inte hold lyser i displayen och sänk ner mätaren i vatten till maximal nedsänkingsnivå. Skärmen visar TDS-värdet för ditt vatten.

Byt filter när mätaren visar en TDS-värde på 006 eller högre i ditt filtrerade vatten.



**1**

Fyll ett rent och torrt glas med filtrerat vatten från ZeroWater-kannan.

**2**

Sänk ner TDS-mätaren i vattnet till det maximala nedsänkingsdjupet som visas på bilden.



**!**

**Om första mätningen av nytt filter inte visar 000?**

Se till att filtret är ordentligt inskruvat och att det inte finns vatten mellan filtrets silikonring och behållaren. För att kontrollera detta, fyll behållaren med vatten och håll den över diskhon. Om det bildas droppar mellan silikonringen och behållaren är filtret inte ordentligt inskruvat och ringen skapar ingen vattentät tätning varvid vatten rinner förbi filtret.